

AJAX – Bruger oprettelse, tilknytning af central til bruger og bruger indstillinger.

Vejledning:

1. APP download:

Når en bruger skal inviteres til en central, skal den nye bruger af centralen have en konto oprettet på AJAX serveren. Åben kamera funktion på smartphone og scan den QR kode der passer til din telefon, download APP til Smartphone.

Hvis denne vejledning er åben på den telefon, der skal have installeret APP tryk blot på QR koden:



Supported from iOS 7.1



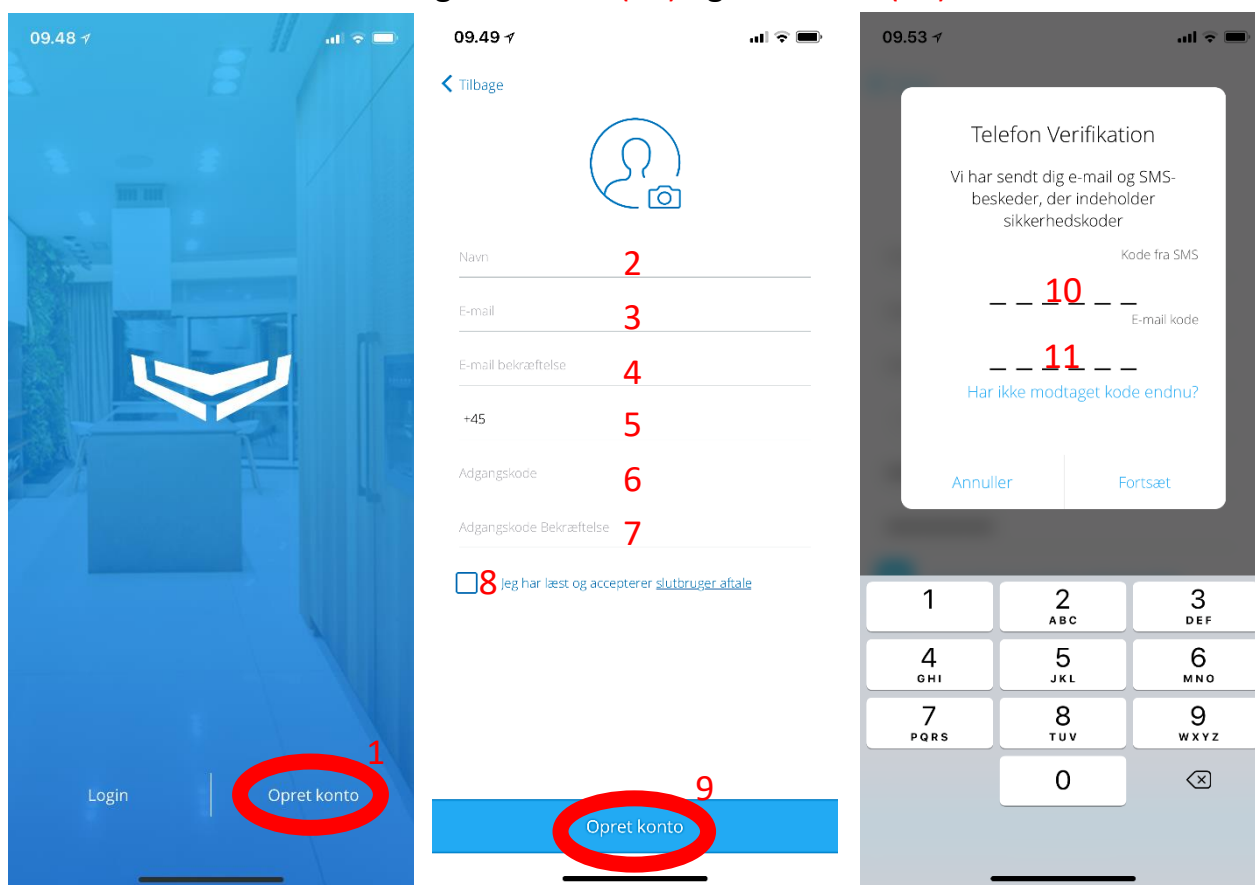
Supported from Android 4.1

AJAX – Bruger oprettelse, tilknytning af central til bruger og bruger indstillinger.

2. Oprettelse af bruger:

Åben den downloadet APP på brugerens telefon og tryk på opret konto (1), udfyld alle felter, Navn (2), E-Mail (3), Bekræft E-Mail (4), Mobil telefonnummer (5) Adgangskode (6) Adgangskode bekræftelse (7) sæt flueben i "Jeg har læst og accepterer slutbruger aftale" (8) telefonnummer skal være brugerens eget mobiltelefonnummer da der bliver sendt en aktiveringskode til telefonnummeret, det skal også være en E-Mail som man kan tilgå da der også vil blive sendt en aktiveringskode til denne tryk på opret konto (9).

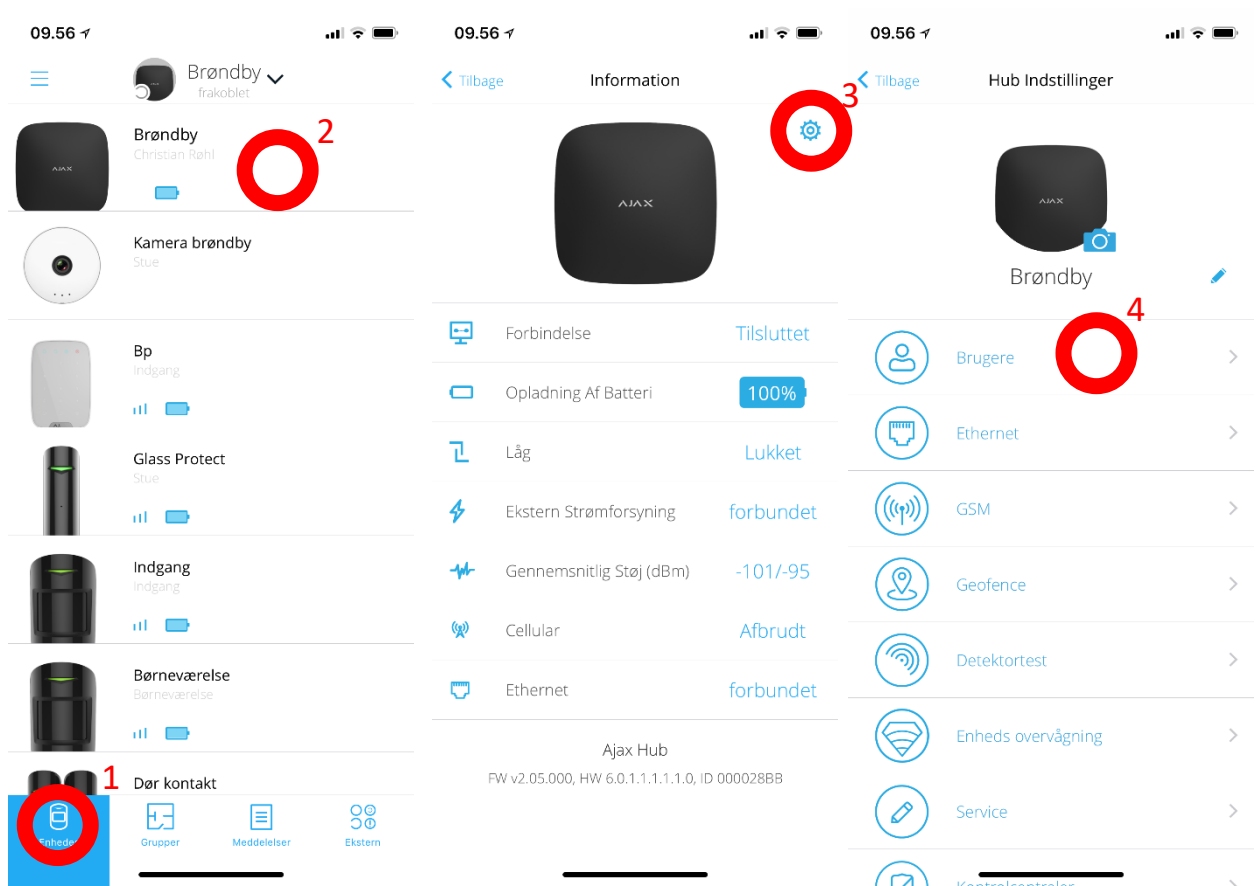
Indtast kode der bliver modtaget via SMS (10) og via E-mail (11)



AJAX – Bruger oprettelse, tilknytning af central til bruger og bruger indstillinger.

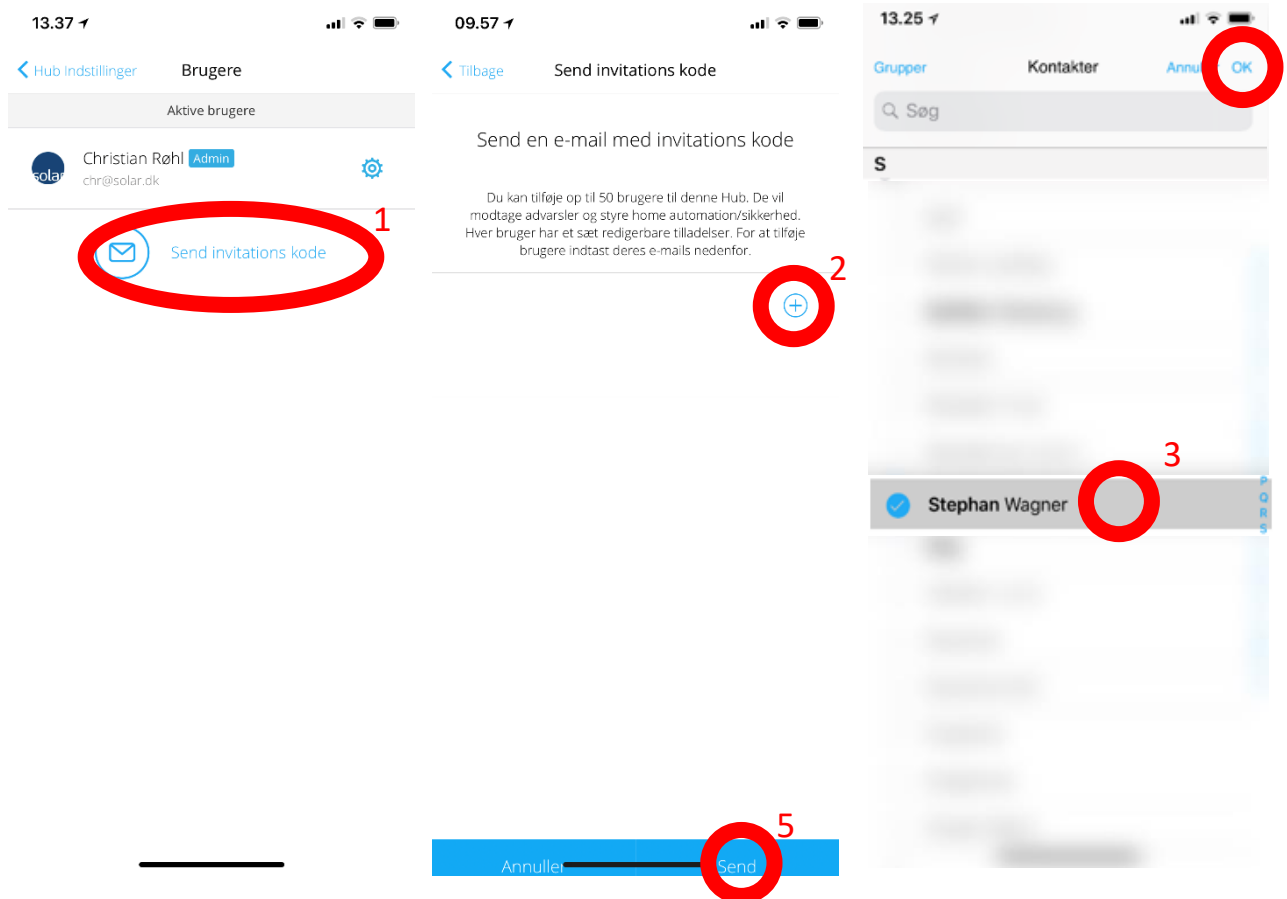
3. Tildel central til bruger:

Administrator kan invitere en ny bruger til centralen, gå til menuen Enheder (1) tryk på Hub/central (2) tryk på tandhjul (3) tryk på Brugere (4)



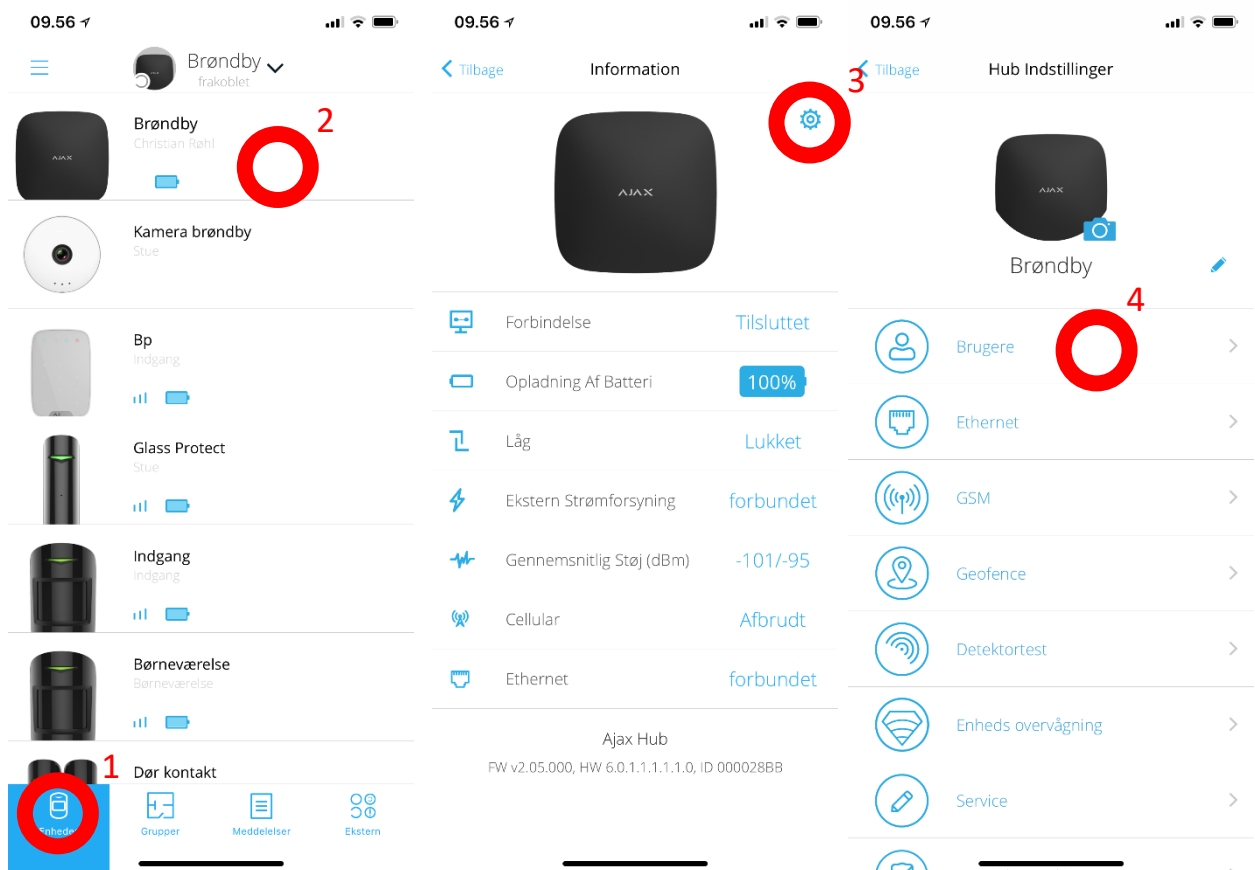
AJAX – Bruger oprettelse, tilknytning af central til bruger og bruger indstillinger.

Tryk på send invitations kode (1) tryk på ”+ ”tegnet eller tryk i feltet ved siden af ”+” tegnet (2) vælg bruger i liste eller skriv E-mail adr. (3) tryk på ok (4) tryk på send (5) brugeren vil nu få adgang til centralen.



AJAX – Bruger oprettelse, tilknytning af central til bruger og bruger indstillinger.

4. Administratoren på centralen kan administrere brugerens tilladelser på centralen og hvordan brugeren modtager meddelelser fra centralen:
Gå til menuen Enheder (1) tryk på Hub/central (2) tryk på tandhjul (3) tryk på Brugere (4)



AJAX – Bruger oprettelse, tilknytning af central til bruger og bruger indstillinger.

Tryk på tandhjul (1) udfor brugeren der skal indstilles.

Bruger profil: her kan man indstille bruger til at være admin på central (2).

Meddelelser: her indstiller man hvilke meddelelser brugeren skal modtage (3).

Tilladelser: Rettigheder til at betjene anlægget (4).

Tryk på tilbage for at gemme (5).

