

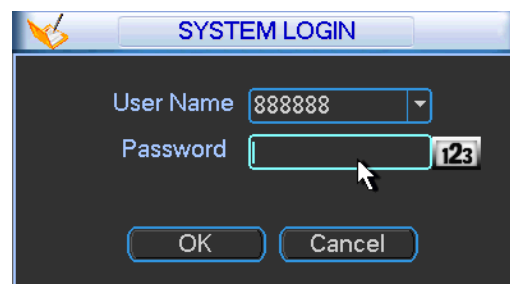
Quickguide for DVR/NVR optager

1. Login
 - I. Brugere og funktioner
2. Hovedmenu
 - I. De forskellige ikoner
3. Live visning
4. Skema
 - I. Regulær
 - II. Bevægelsesdetektering
 - III. Alarm
5. Søgning
 - I. Søgning og afspilning
 - II. Backup
6. Web menu
 - I. Login
 - II. Live visning
 - III. Afspilning



Login

Når systemet er startet op, er displayet delt op i 4 eller 9 vinduer. Venstre klik på musen for at komme til system login¹.



Systemet består af fire konti:

Brugernavn: Admin **Password:** admin. (Administrator, direkte på optager og via netværk)

Brugernavn: 888888 **Password:** 888888. (Administrator, kun direkte på optageren)

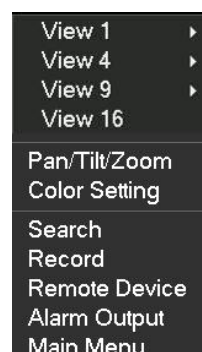
Brugernavn: 666666 **Adgangskoder:** 666666 (bruger med begrænsede funktioner, der kun kan overvåge, afspille, lave backup osv.)


Brugernavn: Standard **Password:** default (skjult bruger)

Du kan bruge USB-mus, frontpanel, fjernbetjeningen eller tastaturet til input.

Live visning

Når systemet er startet op, er du automatisk i live visnings mode. Ved at højreklikke med musen.



1		Recording status	3		Video loss
2		Motion detection	4		Camera lock

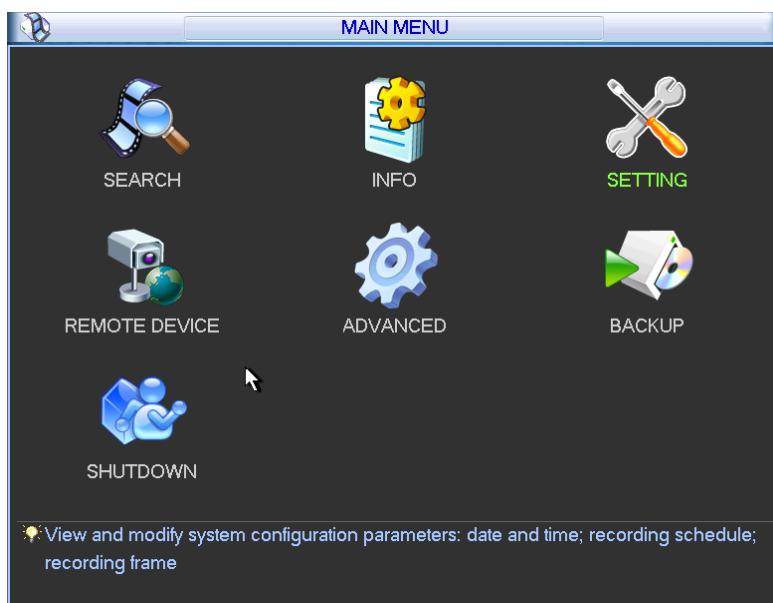
Der vil på skærmen kunne komme ovenstående ikoner, disse betyder følgende:

1. Optage status: Systemet optager på kanalen
2. Bevægelses detektering: Der er sket en hændelse i billedet, der har fået kameraet til at optage.
3. Videotab: Der er ikke noget aktivt signal på denne kanal.
4. Kameralås: Kameraet er låst og kan ikke ses af denne bruger.

Hovedmenu

Når du er logget ind, ser hovedmenuen således ud.

Der er i alt 6 ikoner: Søg, info, indstilling, avanceret, backup og nedlukning. Du vælger den undermenu du ønsker at gå ind i, ved at klikke på ikonet med musen. For at gå tilbage, kan du klikke med højre museknap eller trykke på X i højre hjørne.

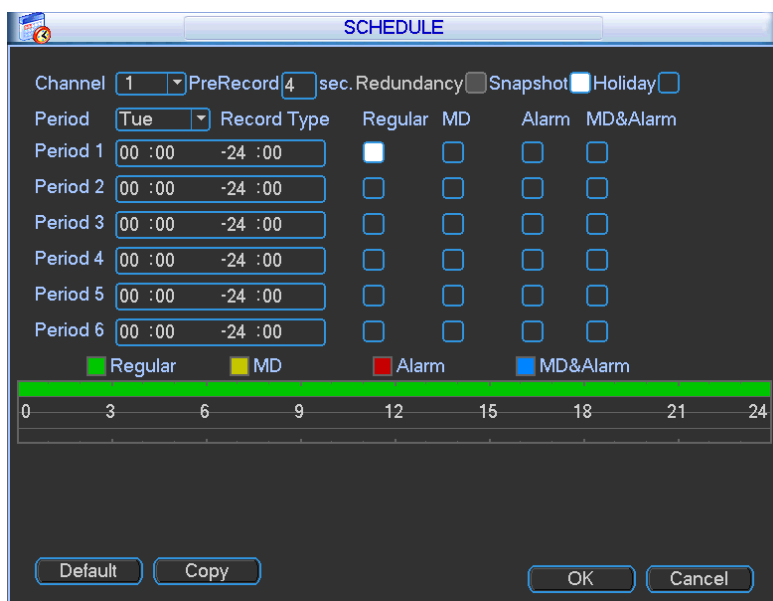


Skema funktionen

Under "SETTING" er der en funktion der hedder SCHEDULE. Denne funktion gør det muligt at definere hvordan og hvornår man ønsker at systemet skal optage.

1. Regulær: Systemet optager konstant.
2. MD: Systemet optager kun ved bevægelse
3. Alarm: Systemet optager kun når en alarm bliver udløst.⁴

Ved at vælge "all" under kanal, kan man konfigurere alle kameraer samtidig. Ved at vælge "all



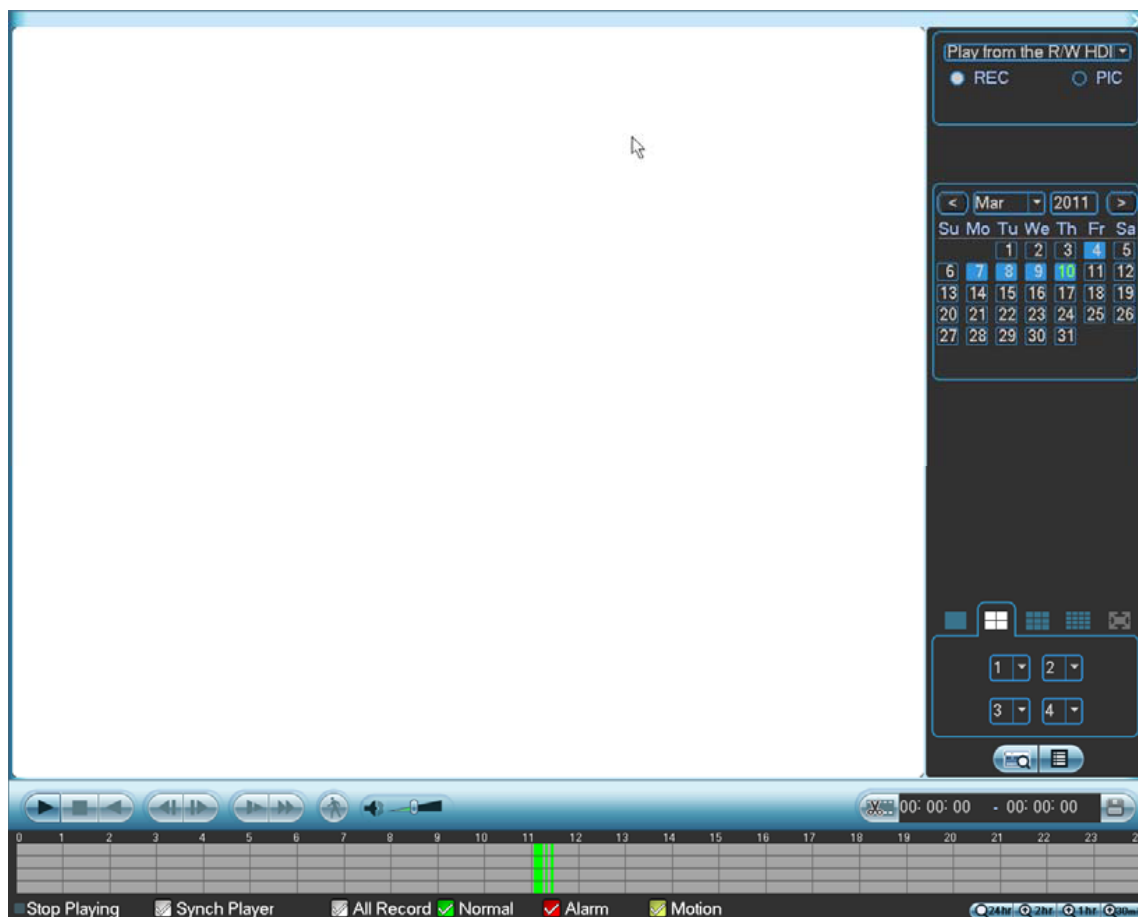
Søgning

Ved at gå ind i menuen "SEARCH", har du mulighed for at søge på de optagelser der er gemt på optageren. Først vælger du dato, og hvilket kamera der skal søges optagelser på. Du har nu to valgmuligheder, for at gennemgå optagelserne.

1. Ved at trykke på venstre knap vises optagelserne på tidslinjen i bunden af skærmen. Denne søgefunktion bruges primært til hurtig gennemgang af optagelser. Du afspiller optagelsen ved at klikke på tidslinjen i bunden.



2. Ved at trykke på højre knap kommer der en liste frem med optagelser. Her kan du se alle de filmklip der er optaget i det valgte tidsrum. Denne funktion bruges ofte til hurtig backup af videofilerne. Du afspiller optagelsen ved at dobbelt-klikke på den optagelse du ønsker at afspille.



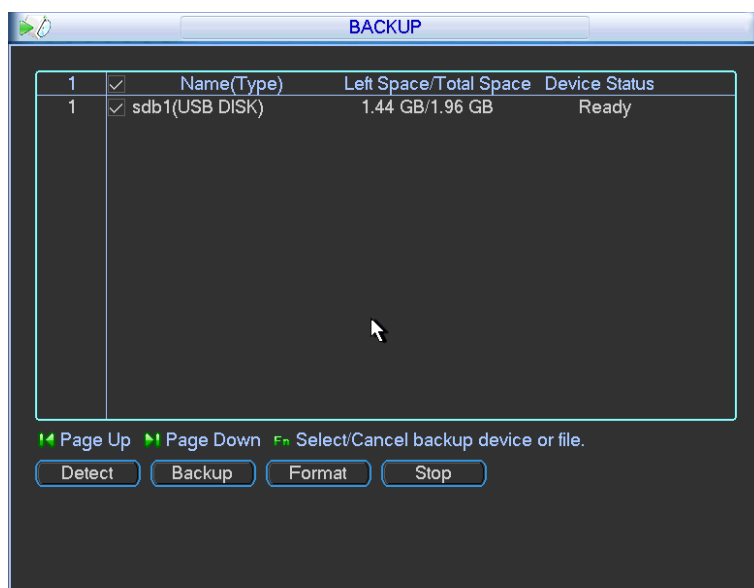
Backup

Der er to metoder til at tage backup

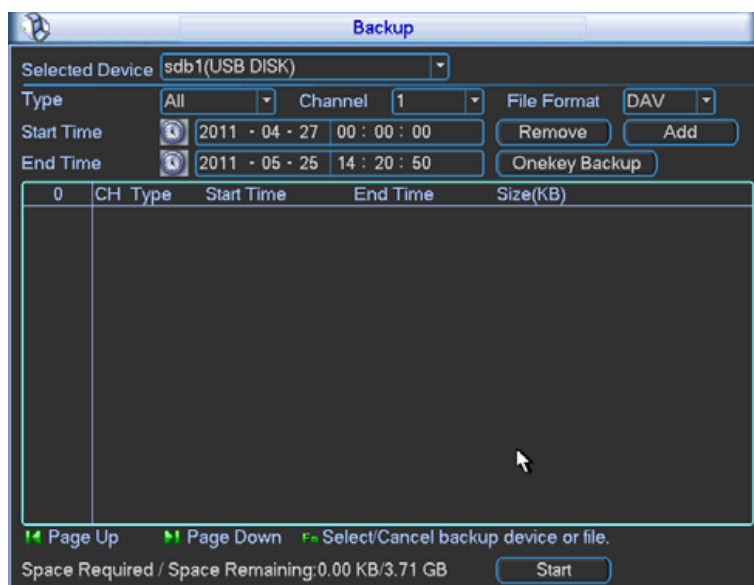
1. Ved at isætte en USB stik i enhedens USB port, er det muligt at overføre backup af videofilerne.

Du kan markere filerne med et flueben under afspilningsmetode 2, og derefter trykke på disketten i bunden af skærmen. Du tager nu backup af de valgte filer.

2. Gå til hovedmenu og vælg Backup. Du kan nu se den USB stick du har sat i enheden. Vælg backup.



Valg først typen af optagelse i dropdown menuen. Derefter hvilken kanal du vil tage backup af. Vælg derefter starttid, sluttid og tryk Add. Når du har tilføjet de optagelser du ønsker backup af, trykker du på start knappen. Under ugedag, kan man konfigurere alle dage samtidig. Det er muligt at vælge begge dele samtidigt.



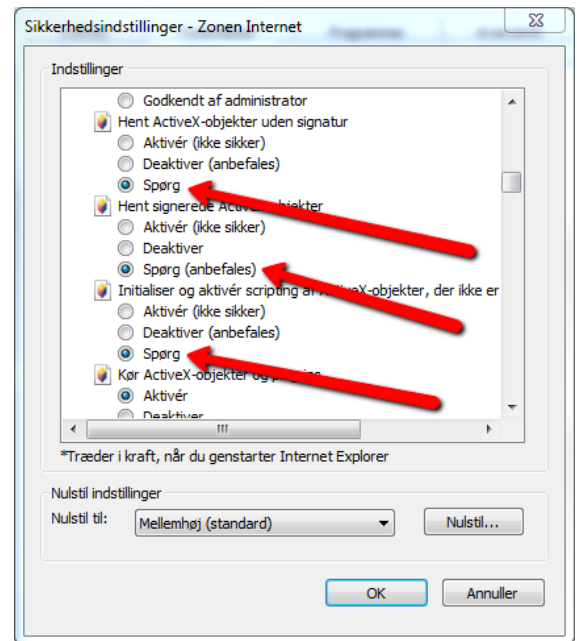
Webmenu

Login:

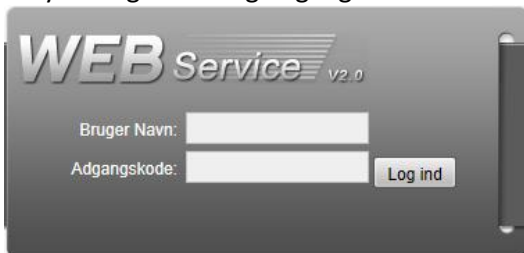
Åbn Internet Explorer og tast IP adressen på DVR optageren, standard er 192.168.1.108

For at kunne logge ind, skal du installere nogle Active X objekter.

Vælg indstillinger -> internet indstillinger -> Sikkerhed -> Brugedefineret niveau og ret nedenstående indstillinger.



Udfyld brugernavn og adgangskode.



Du vil nu blive mødt af dette skærbillede.

